



ノルディック・ウォーク通信 No.132 11月～



常設ウォーク (祝日は休み)

下記は受付場所と受付開始時間です。

～岸和田エリア～

- 毎(月) 10時～11時半
岸和田中央公園 (有料駐車場あり)
- 開催時間帯の現地が雨天の場合中止

～熊取エリア～

- 毎(木) 9時45分～11時半
煉瓦館前歴史公園 (無料駐車場有)
- 中止の判断基準通り

～泉佐野エリア～

- 毎(金) 10時～12時 (雑貨店)
いこらも～る 1階 エステコール前
- 雨天時も室内開催
(参加はご本人の判断で検討ください)

～泉北エリア～

- 第3(土) 10時～11時半 大蓮公園
泉ヶ丘センタービル4階
- 雨天時も室内開催
(参加はご本人の判断で検討ください)

～和歌山エリア～

要申し込み

- 第4(火) 13時～15時
和歌山市内 (駐車場あり)
- おひとり800円(レンタルポール付)
(有)河西メディカルサービス担当: 廣谷
TEL: 073-453-7454(代)

★会員名札持参でどの常設会場もウォーキングできます

● イベント・定例ウォーク

普通のウォーキングの方も、ノルディック・ウォークの人も バス de わかやま ウォーク企画

伊太祈曽神社から名物たま駅長にご挨拶をして日前宮でご参拝。新春の紀州路をみんなで歩きませんか。

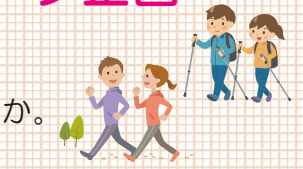
2025年 1月19日(日)
出発 8:00 (泉ヶ丘ビッグアイ下)

● お問合せ・お申し込みは、下記事務局まで

全ての常設ウォークで体験受付中

体験費おひとり500円
レンタルポール無料貸出
(要予約)

あなたに合ったポールを探す
ことから始めてみましょう。



伊太祈曽神社

予定を変更する場合があります。
下記事務局までご希望の
日程をご確認願います。

★体験してみませんか★

全日本ノルディック・ウォーク連盟公認指導員がおひとりから50人程のグループに対応致します。その他、健康教室や地域イベントの開催等も指導員の派遣を承ります。
(指導員派遣費用等は、お問い合わせ願います。)
お気軽に、下記南大阪支部事務局までご相談ください。

★ウォーキング携行品★

ポール 帽子 タオル
飲み物 雨具 保険証
履き慣れた靴
その他必要なもの

★常設ウォーク中止の判断基準★

基本、当日朝7時前 NHK天気予報の和歌山北部地域に降水確率70%以上または何らかの警報級発表が出ている場合、ウォーキングを中止します。

一般社団法人 全日本ノルディック・ウォーク連盟 公認ポールメーカー

- KIZUKI (株)キザキ
- KD Pole Walker (株)リーフル
- SWIX SWIXスポーツジャパン(株)
- SINANO (株)シナノ
- HATACHI 羽立工業(株)
- ダンロップスポーツ(株)



熊取店 熊取町大久保北3-341-1 TEL. 072-452-8910

居食屋 Kitchen-Bar キッチンバー「まる」UINくう店 TEL. 072-460-1234

和食旬彩食「だんらん」UINくう店 TEL. 072-460-1231

泉佐野市りんくう往来北1番地りんくうグランドタワービル25F (株)フラット・フィールド・オペレーションズ (旧)本家さめきや

信頼の不動産パートナー

株情報都市

072-464-3005

〒598-0001 泉佐野市上瓦屋 910-1

あいかわヘルパーステーション

愛花 熊取町朝代東2丁目7-1

TEL 072-453-2112
FAX 072-453-2181

ニチバン

安全で豊かな未来をつくります。

NFI 原子燃料工業(株)

大阪府泉南郡熊取町 朝代西 1-950
TEL.072-452-3901

目覚めの一杯

朝ポカリ

眠っている間に水分・電解質を失った身体が求めている美味しさです。

いこらも～る泉佐野

https://www.icora.jp/

南海本線 井原里駅から 徒歩5分

☎072-469-1147

くまどり 坂ロクリニック

さき眼科クリニック

メガネワールド 熊取店 熊取町大久保1丁目3-2 072-452-7766

CUT HOUSE 髪型館 本店 072-452-1446 駅前店 072-452-7024

株式会社 アウンド・スケープ・グリーン ROUND SCAPE GREEN

地域のかりつけクリニック 医療法人 ぐわはらクリニック

耳鼻咽喉科 のさき医院

くまどり びざわい観光協会 TEL.072-452-6085

STUDIO berangkat スタジオ・ブランカ

NORDIC WALK LEAGUE 南大阪

ウォーキング等
お問い合わせ・
お申し込みは
こちらまで

～すべての人にノルディック・ウォークを～

大阪府ノルディック・ウォーク連盟 南大阪支部

〒590-0402 大阪府泉南郡熊取町大久保北2-10-7

🌐 <https://nw-southosaka.com>

✉ info@nw-southosaka.com 事務局 Tel.090-6378-9622

(折り返しご連絡いたします)